

Nieuwbouw Capellen Campus bereikt mijlpaal met plaatsing van eerste muren

Zwolle, mei 2023 – De bouw van de school is in volle gang en heeft een belangrijke mijlpaal bereikt. De eerste muren van de het nieuwe schoolgebouw zijn geplaatst, waardoor de contouren aan de binnenkant van het gebouw zichtbaar worden.

Het bouwteam werkt dagelijks hard aan de realisatie van het gebouw en waar het ontwerp van de school aan de buitenkant al duidelijk is, begint nu ook de binnenkant vorm te krijgen. De inspirerende leeromgeving die we bij het ontwerp van het gebouw voor ogen hadden, ziet er veelbelovend uit.

Het nieuwe schoolgebouw krijgt prachtige faciliteiten zoals een Techlab, ICT-lab, moderne lokalen met veel lichtinval, leerpleinen, een klein en een groot theater en muziekstudio's. De plaatsing van de eerste muren markeert een belangrijk moment in het bouwproces waarin de visie en de plannen van de school tot uiting komen. Na maanden van grondwerk en constructie is het mooi om de tastbare resultaten te zien en je een voorstelling te maken hoe dit gebouw een bijdrage gaat leveren aan het stimuleren van creativiteit, innovatie en samenwerking van leerlingen.

Samen kijken we uit naar het moment waarop we het nieuwe gebouw kunnen betrekken. Zoals de planning er nu uit ziet, zal dat in januari of februari 2024 zijn. Hieronder staan een aantal foto's om een impressie te geven.

Hartelijke groet,

Tom Versteeg
Directeur Capellen Campus

Inhoud

Pagina 1
Nieuwbouw

Pagina 2 t/m 4
Foto's nieuwbouw



Vooranzicht vanaf de Bachlaan, in het midden aan de linkerkzijde komt de hoofdingang.

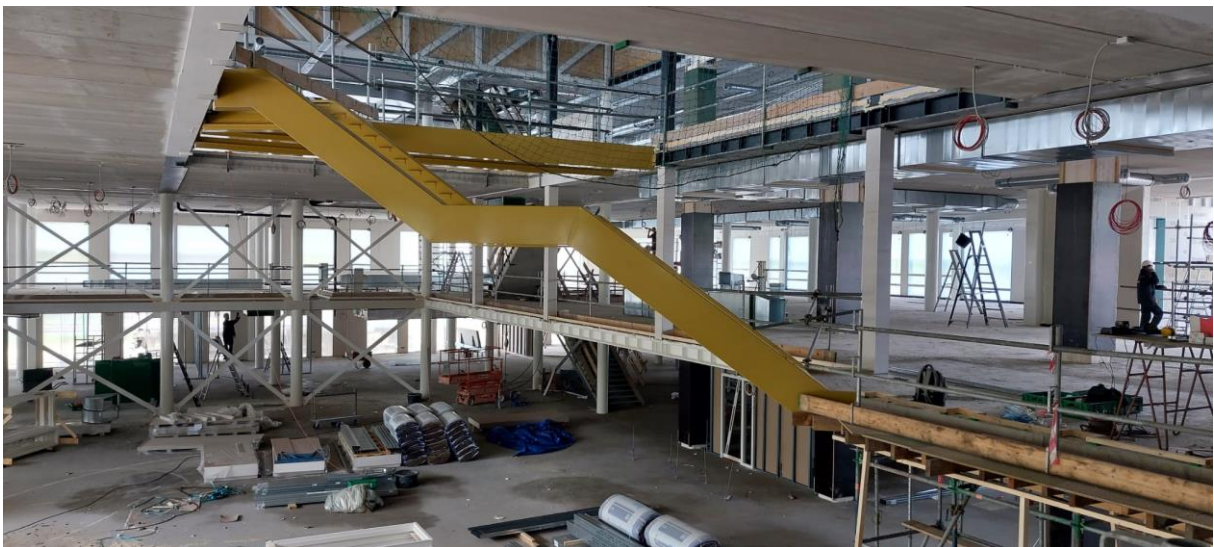


De aula, nog ingepakt en in de steigers.

Aan de linkerkant is de grote raampartij naar het schoolplein al goed te zien.



De dubbele gymzaal. In het midden komt een elektrische scheidingswand. De houten liggers in het plafond blijven zichtbaar, ook in de aula.



De zwevende trap en de loopbrug (in geel).

Een kunstwerk op zich, gezien vanaf het bovengedeelte van de aula.



Zicht op het dakterras, hier komt een buitenlokaal.



1^e lokaal! Onderwijsroute mens&, herkenbaar aan de ronde muur.

Goed te zien dat de ingang van het lokaal een dubbele deur heeft.